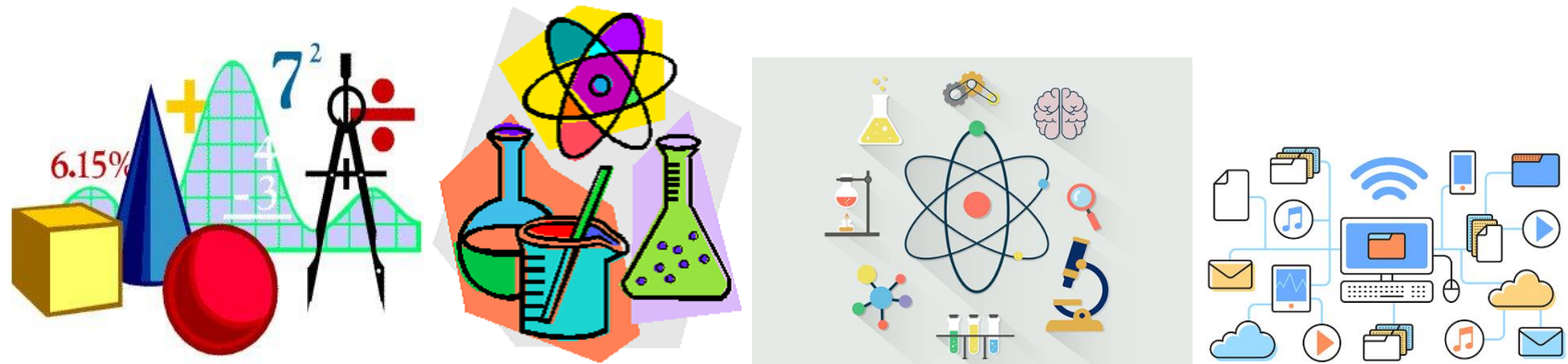




Critérios específicos de avaliação

Disciplina de Ciências Naturais - 6º Ano



Ano letivo de 2023-2024



Domínio	AE: Conhecimentos - Descritores	PASEO	Instrumentos e Técnicas de Avaliação
Conhecimento Científico (CC) 50%	<ul style="list-style-type: none">• Relacionar a existência dos nutrientes com a função que desempenham no corpo humano, partindo da análise de documentos diversificados e valorizando a interdisciplinaridade.• Elaborar algumas ementas equilibradas e discutir os riscos e os benefícios dos alimentos para a saúde humana.• Interpretar informação contida em rótulos de alimentos familiares aos alunos. Identificar riscos e benefícios dos aditivos alimentares.• Discutir a importância da ciência e da tecnologia na evolução dos produtos alimentares, articulando com saberes de outras disciplinas.• Relacionar os órgãos do sistema digestivo com as transformações químicas e mecânicas dos alimentos que neles ocorrem.• Relacionar os diferentes tipos de dentes com a função que desempenham.• Discutir a importância da ciência e da tecnologia na evolução dos produtos alimentares, articulando com saberes de outras disciplinas.• Relacionar os órgãos do sistema digestivo com as transformações químicas e mecânicas dos alimentos que neles ocorrem.• Relacionar os diferentes tipos de dentes com a função que desempenham.• Identificar causas da cárie dentária e indicar formas de a evitar.• Explicar a importância dos processos de absorção e de assimilação dos nutrientes, indicando o destino dos produtos não absorvidos.• Discutir a importância de comportamentos promotores do bom funcionamento do sistema digestivo.- Relacionar os sistemas digestivos das aves e dos ruminantes com o sistema digestivo dos omnívoros.• Caracterizar os regimes alimentares das aves granívoras, dos animais ruminantes e dos omnívoros, partindo das características do seu tubo digestivo analisando informação diversificada.• Distinguir respiração externa de respiração celular;• Interpretar informação relativa à composição do ar inspirado e do ar expirado e as funções dos gases respiratórios.• Relacionar os órgãos respiratórios envolvidos na respiração branquial e na respiração pulmonar, com a sua função, através de uma atividade laboratorial,	<p>Conhecedor/ informado (A, B, G, I, J)</p> <p>Leitor (A, B, C, D, F, H, I)</p> <p>Comunicador/Crítico (A, B, D, E, H)</p> <p>Análítico (A, B, C, D, G)</p> <p>Criativo (A, C, D, J)</p> <p>Sistematizador/organizador (A, F, G, I, J)</p> <p>Questionador (A, F, G, I, J)</p> <p>Participativo (B, C, D, E, F)</p>	<p>Produção de textos, objetos, esquemas... Resolução de problemas Trabalho de projeto</p> <p>Debate ou outros tipos de intervenção oral</p> <p>Ensaio</p> <p>Observação em situação</p> <p>Apresentação oral Relatório (de percurso, de experiência, de projeto...)</p> <p>Simulação/Dramatização)</p> <p>Jogos</p> <p>Portefólio</p> <p>Ficha de Avaliação</p> <p>Fichas de trabalho</p> <p>Fichas Formativas</p> <p>Grelha de auto e heteroavaliação</p> <p>Trabalho escrito individual/grupo</p> <p>Questão de aula</p> <p>Tarefas</p> <p>Rúbricas</p>



	<p>partindo de questões teoricamente enquadradas e efetuando registos de forma criteriosa.</p> <ul style="list-style-type: none">• Relacionar o habitat dos animais com os diferentes processos respiratórios.• Relacionar os órgãos do sistema respiratório humano com as funções que desempenham.• Explicar o mecanismo de ventilação pulmonar recorrendo a atividades práticas simples.• Distinguir as trocas gasosas ocorridas nos alvéolos pulmonares com as ocorridas nos tecidos.• Discutir a importância da ciência e da tecnologia na identificação das principais causas das doenças respiratórias mais comuns.• Formular opiniões críticas acerca da importância das regras de higiene no equilíbrio do sistema respiratório.• Descrever as principais estruturas do coração de diferentes mamíferos, através da realização de uma atividade laboratorial.• Relacionar as características das veias, das artérias e dos capilares sanguíneos com a função que desempenham.• Identificar os constituintes do sangue, relacionando-os com a função que desempenham, através de uma atividade laboratorial, efetuando registos de forma criteriosa.• Relacionar as características do sangue venoso e do sangue arterial com a circulação sistémica e a circulação pulmonar.• Discutir a importância dos estilos de vida para o bom funcionamento do sistema cardiovascular, partindo de questões teoricamente enquadradas.• Aplicar procedimentos simples de deteção de ausência de sinais vitais no ser humano e de acionamento do 112.• Explicar a importância da fotossíntese para a obtenção de alimento nas plantas relacionando os produtos da fotossíntese com a respiração celular.• Explicar a influência de fatores que intervêm no processo fotossintético, através da realização de atividades experimentais, analisando criticamente o procedimento adotado e os resultados obtidos e integrando saberes de outras disciplinas.• Discutir a importância das plantas para a vida na Terra e medidas de conservação da floresta autóctone.• Distinguir caracteres sexuais primários de caracteres sexuais secundários e interpretar informação diversificada acerca do desenvolvimento dos órgãos sexuais durante a puberdade.• Relacionar os órgãos do sistema reprodutor masculino e feminino com a função que desempenham.		
--	---	--	--



	<ul style="list-style-type: none">• Relacionar o ciclo menstrual com a existência de um período fértil, partindo da análise de documentos diversificados.• Caracterizar o processo de fecundação e o processo de nidação.• Identificar os principais órgãos constituintes da flor, efetuando registos de forma criteriosa.• Reconhecer a importância dos agentes de polinização, da dispersão e da germinação das sementes na manutenção das espécies e equilíbrio dos ecossistemas.• Discutir a importância da ciência e da tecnologia na evolução do microscópio e na descoberta dos microrganismos.• Identificar diferentes tipos de microrganismos partindo da análise de informação em documentos diversificados.• Distinguir microrganismos patogénicos e microrganismos úteis ao ser humano, partindo de exemplos familiares aos alunos.• Discutir a importância da conservação de alimentos na prevenção de doenças devidas a microrganismos.• Relacionar a existência de mecanismos de barreira naturais no corpo humano com a necessidade de implementar medidas de higiene que contribuam para a prevenção de doenças infecciosas.• Discutir a importância das vacinas e do uso adequado de antibióticos e de medicamentos de venda livre.		
--	--	--	--



Domínio	AE: Conhecimentos - Descritores	PASEO	
Atividade experimental (AE) 10%	<ul style="list-style-type: none">• Executa trabalho de natureza experimental.• Manuseia corretamente material de laboratório.• Interpreta os resultados experimentais, questionando a viabilidade dos mesmos.	Conhecedor/ informado (A, B, G, I, J) Analítico (A, B, C, D, G) Criativo (A, C, D, J) Sistematizador/organizador (A, F, G, I, J) Questionador (A, F, G, I, J) Participativo (B, C, D, E, F)	



Domínio	AE: Conhecimentos - Descritores	PASEO	
Comunicação específica da disciplina (CE) 10%	<ul style="list-style-type: none">• Exprime oralmente e por escrito a linguagem científica, revelando clareza e rigor.• Formula e comunica opiniões críticas e cientificamente fundamentadas sobre questões Ciência/Tecnologia e Sociedade-Ambiente.	Conhecedor/ informado (A, B, G, I, J) Comunicador/Crítico (A, B, D, E, H) Analítico (A, B, C, D, G) Criativo (A, C, D, J) Questionador (A, F, G, I, J) Participativo (B, C, D, E, F)	



Domínio	Autonomia e Cooperação - Descritores	PASEO	
Autonomia e cooperação 20%	Manifesta perseverança, autonomia e responsabilidade no cumprimento das suas tarefas. Autorregula a sua aprendizagem. Revela espírito de colaboração, cooperação e partilha de saberes	Participativo/Colaborador (B,C,E,F,G,I,J) Responsável/Autónomo (C,D,E,F,G,I,J) Cuidador de si e do outro (B,E,F,G)	

Domínio	Pensamento Crítico e Criativo - Descritores	PASEO	
Pensamento crítico e criativo 10%	Demonstra iniciativa, participação e capacidade de argumentação. Desenvolve ideias e soluções de forma criativa e inovadora.	Pensamentos crítico e criativo (A,B,C,D,G,I) Participativo/Colaborador (B,C,D,E,F)	



Departamento de Matemática e Ciências experimentais

CONHECIMENTO - Perfis de Desempenho de Ciências Naturais – 6.º ano

Nível 5 MUITO BOM	Nível 4 BOM	Nível 3 SUFICIENTE	Nível 2 INSUFICIENTE	Nível 1 M INSUFICIENTE
<ul style="list-style-type: none">- Utiliza muito bem os conceitos da disciplina;- Interpreta muito bem informação, pesquisa em fontes diversas e toma decisões para resolver questões.- Constrói produtos e conhecimento de muita qualidade, usando recursos diversificados;- Adequa a sua ação à realização de atividades e projetos em ambientes analógicos e digitais.	<ul style="list-style-type: none">- Utiliza bem os conceitos da disciplina;- Interpreta bem informação, pesquisa em fontes diversas e toma decisões para resolver questões;- Constrói produtos e conhecimento de qualidade, usando recursos diversificados;- Adequa a sua ação à realização de atividades e projetos em ambientes analógicos e digitais.	<ul style="list-style-type: none">- Utiliza os conceitos básicos da disciplina;- Interpreta informação, pesquisa e resolve questões básicas;- Constrói produtos e conhecimento usando recursos fornecidos pelo professor;- Realiza atividades e projetos em ambientes analógicos e digitais.	<ul style="list-style-type: none">- Utiliza alguns conceitos básicos da disciplina;- Não interpreta informação nem resolve questões básicas;- Não constrói produtos e conhecimento usando recursos fornecidos pelo professor;- Não realiza muitas das atividades e projetos propostos à turma.	<ul style="list-style-type: none">- Não utiliza os conceitos básicos da disciplina;- Não interpreta informação nem resolve questões básicas;- Não constrói produtos e conhecimento usando recursos fornecidos pelo professor;- Não realiza nenhuma das atividades e projetos propostos à turma.

**Departamento de Matemática e Ciências Experimentais****AUTONOMIA E COOPERAÇÃO - Perfis de Desempenho de Ciências Naturais – 6.º ano**

Nível 5 MUITO BOM	Nível 4 BOM	Nível 3 SUFICIENTE	Nível 2 INSUFICIENTE	Nível 1 M INSUFICIENTE
Manifesta muita perseverança e responsabilidade no cumprimento das tarefas. Autorregula com muita facilidade a sua aprendizagem. Revela espírito de colaboração, cooperação e partilha de saberes.	Manifesta perseverança e responsabilidade no cumprimento das tarefas. Autorregula com facilidade a sua aprendizagem. Revela espírito de colaboração, cooperação e partilha de saberes.	Manifesta pontualmente perseverança e responsabilidade no cumprimento das tarefas. Autorregula a sua aprendizagem. Revela algum espírito de colaboração, cooperação e partilha de saberes	Manifesta pouca perseverança e responsabilidade no cumprimento das tarefas. Autorregula a sua aprendizagem com o apoio do professor. Revela pouco espírito de colaboração, cooperação e partilha de saberes.	Ainda não manifesta perseverança nem responsabilidade no cumprimento das tarefas. Ainda não autorregula a sua aprendizagem. Ainda não revela espírito de colaboração, cooperação e nem partilha de saberes.

**Departamento de Matemática e Ciências Experimentais****PENSAMENTO CRÍTICO E CRIATIVO - Perfis de Desempenho de Ciências Naturais – 6.º ano**

Nível 5 MUITO BOM	Nível 4 BOM	Nível 3 SUFICIENTE	Nível 2 INSUFICIENTE	Nível 1 M INSUFICIENTE
Demonstra muita iniciativa, participação e capacidade de argumentação. Desenvolve ideias e soluções de forma muito criativa e inovadora.	Demonstra iniciativa, participação e capacidade de argumentação. Desenvolve ideias e soluções de forma criativa e inovadora.	Demonstra alguma iniciativa, participação e capacidade de argumentação. Desenvolve irregularmente ideias e soluções de forma criativa e inovadora.	Demonstra pouca iniciativa, participação e capacidade de argumentação. Desenvolve ideias e soluções de forma pouco criativa e inovadora.	Ainda não demonstra iniciativa, participação nem capacidade de argumentação. Ainda não desenvolve ideias e soluções de forma criativa e inovadora.

Os presentes critérios de avaliação foram aprovados em departamento a 27 de junho de 2023 e Conselho Pedagógico a 29 de junho de 2023